



2. Bundesliga Werbepartner-Konzept



Bielefelder-Tennis-Turnier-Club e.V.

Tennis-Bundesliga im BTTC – live und hautnah

Mit dem Gründungsjahr 1905 gehört der Bielefelder-Tennis-Turnier-Club e.V. zu den traditionsreichsten Tennisclubs in Westfalen. Dieser Tradition, in der Jugendförderung, Leistungssport sowie ein vielfältiges und intensives Clubleben immer wichtige Bestandteile waren, ist der Club auch in der Gegenwart verpflichtet.



Der BTTC, in unmittelbarer Nähe zur Universität Bielefeld gelegen, verfügt über eine herrliche, weitläufige Clubanlage mit 13 Außenplätzen und einen Hallenkomplex mit 3 Tennisplätzen, 6 Badminton-Courts und einem Fitnessclub. Abgerundet wird unser Angebot durch eine ganzjährig geöffnete Clubgastronomie sowie eine zusätzliche Gastronomie im Hallenkomplex.

704 Mitglieder, davon mehr als 256 Jugendliche, gehören aktuell dem Bielefelder-Tennis-Turnier-Club e.V. an. An den Mannschaftsspielen hat der BTTC in der Saison 2015 mit 16 Jugend- und 13 Erwachsenenmannschaften teilgenommen.

Werden Sie Bundesliga-Werbepartner

In der kommenden Saison spielt die 1. Herrenmannschaft des BTTC nun in der Bundesliga.

Nutzen Sie das Netzwerk dieses leistungsstarken Teams und werden Sie Werbepartner. Profitieren Sie u.a. von der Präsenz Ihres Unternehmens auf unserer Anlage und der medialen Berichterstattung sowie weiteren Werbemaßnahmen.

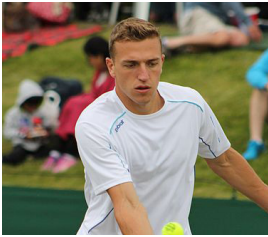
Nutzen Sie unsere Anlage für die Präsentation Ihrer Produkte und individuellen Werbeveranstaltungen. Profitieren Sie von unserem Netzwerk und tauschen Sie sich mit anderen Werbepartnern während der Saisonauftaktveranstaltung, dem Come-Together aller Werbepartner, auf unserer Clubanlage aus. Die Werbepakete, die wir für Sie bereithalten, bieten Ihnen hierzu viele Möglichkeiten.



Am 28.06.15 auf der Anlage des Rochusclub Düsseldorf konnte das Team rund um Trainer Georg Magnus die notwendigen Punkte für den Aufstieg in der Bundesliga festhalten.

DSC Arminia Bielefeld und der BTTC – die beiden Bundesliga-Teams der Bielefelder.

Die Spieler unserer 1. Herren Mannschaft



Alexander Ward

- Engländer, geboren 1990
- aktuelles ATP-Ranking: 455
- höchstes ATP-Ranking: 305

Er hat in seiner Karriere bereits 10 Weltranglisten-Turniere gewonnen, dazu mehrere Doppel-Titel



Scott Griekspoor

- Niederländer geboren 1991
- aktuelles ATP-Ranking: 400
- höchstes ATP-Ranking: 369

Er gewinnt in diesem Jahr sein erstes Weltranglisten-Turnier dazu mehrere Doppel-Titel



Kevin Kaczynski

- Deutscher aus Ahaus, geboren 1994
- beim BTTC seit 2011
- aktuelles DTB-Ranking: 82
- aktuelles ATP-Ranking: 1528
- höchstes ATP-Ranking: 751

Er hat 2 Weltranglisten-Turniere im Doppel gewonnen Tennisprofi. Herausragender Mannschaftsspieler, der bei Medenspielen regelmäßig über sich hinauswächst



Patrick Pradella

- Deutscher aus Bielefeld, geboren 1990
- spielt beim BTTC seit seinem 14. Lebensjahr
- aktuelles DTB-Ranking: 121
- höchstes ATP-Ranking: 1294

Sehr erfolgreicher US-College-Spieler. Grandioser Mannschaftsspieler (6:2, 6:2 Sieg in diesem Jahr gegen Peter Torebko, ATP-Ranking 365). Student der Wirtschaftswissenschaften



Trainer

- Georg Magnus
- Andreas Kruza

Zwei erfahrene Profitrainer stehen unserem Team zur Verfügung.





Louis Weißels

- Deutscher aus Detmold, geboren 1998
- spielt beim BTTC seit 2014
- aktuelles DTB-Ranking: 91
- mit Valentin Günther einer der besten Nachwuchsspieler in Deutschland
- spielt mit Valentin in der deutschen U 18-Nationalmannschaft
- Mitglied in der DTB-Nachwuchsförderung
- Nr. 4 in Deutschland in der Altersklasse U 18
- Tennisprofi



Sebastian Linda

- Deutscher aus Osnabrück, geboren 1983
- spielt beim BTTC seit 2011
- aktuelles DTB-Ranking: 125
- höchstes ATP-Ranking: 648

Er spielt eine phantastische Rückhand. Ist der Routinier der Mannschaft. Immobilien-Kaufmann



Valentin Günther

- Deutscher aus Wünneberg-Haaren, geboren 1998
- spielt beim BTTC seit 2015
- aktuelles DTB-Ranking: 136
- mit Louis Weißels einer der besten Nachwuchsspieler in Deutschland
- spielt mit Louis in der deutschen U18-Nationalmannschaft
- Mitglied in der DTB-Nachwuchsförderung
- Nr. 7 in Deutschland in der Altersklasse U 18
- Tennisprofi



Maximilian Wilde

- Deutscher aus Billerbeck (bei Münster), geboren 1992
- spielt beim BTTC seit 2013
- aktuelles DTB-Ranking: 151
- höchstes ATP-Ranking: 1056

Doppel-Spezialist mit Hammer-Aufschlag. Student der Wirtschaftswissenschaften



Lars Behlen

- Deutscher aus Münster, geboren 1992
- spielt beim BTTC seit 2015
- aktuelles DTB-Ranking: 159
- höchstes ATP-Ranking: 1471

Grundlinienspezialist und sehr erfolgreicher US-College-Spieler. Student der Wirtschaftswissenschaften

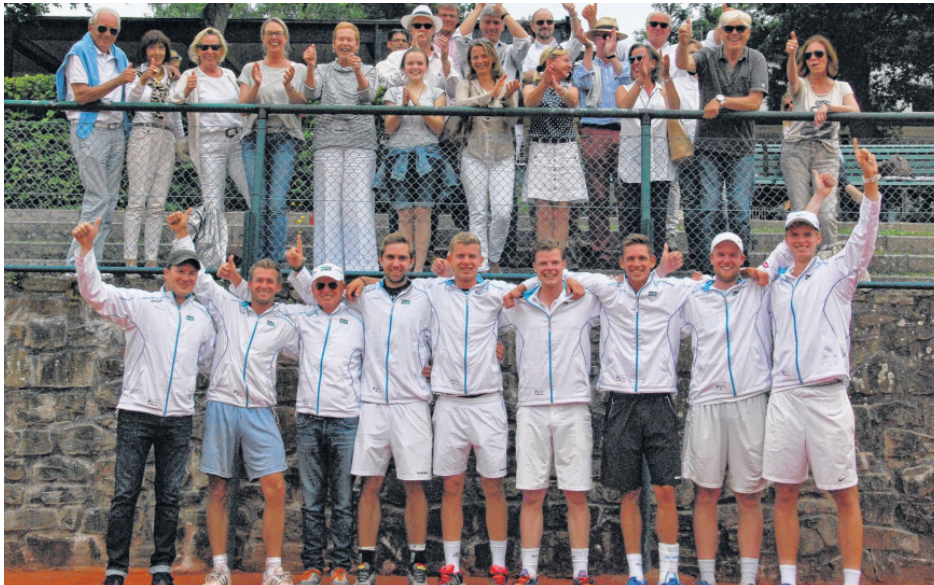
Aufstieg schon nach den Einzel perfekt

TENNIS: Bielefelder TTC lässt in Düsseldorf trotz großer Aufstellungsprobleme nichts mehr anbrennen

Und plötzlich ging im noblen Düsseldorfer Rochusclub alles ganz schnell: Innerhalb von drei Minuten holten sich die Spieler des Bielefelder TTC die Matchpunkte drei, vier und fünf – und machten damit den Aufstieg in die zweite Bundesliga perfekt. Dass sich die Bielefelder letz-

lich mit 7:2 souverän die Regionalliga-Meisterschaft bei der Bundesliga-Reserve des Rochusclub sichern würde – damit hatte bei der Anreise niemand ernsthaft gerechnet. Zu groß waren die Personalprobleme, denn ohne Alexander Ward, Scott Griekspoor und den am Sprunggelenk ver-

letzten Kevin Kaczynski musste Patrick Pradella als Nummer eins auflaufen – was er im Endeffekt spitzennmäßig tat. Auch die Bizepssehne von Louis Weßels gab Anlass zur Sorge – doch letztlich sorgte die nominell schwächste BTTC-Aufstellung dieser Saison für den maximalen Erfolg.



So sehen Sieger aus: Das BTTC-Team mit (v. l.) Andreas Kruza, Sebastian Linda, Georg Magnus, Lars Behlen, Valentin Günther, Maximilian Wilde, Kevin Kaczynski, Patrick Pradella und Louis Weßels feiert im Rochusclub mit den mitgereisten Fans den Aufstieg in die 2. Bundesliga. FOTOS: JOHNNY DAHNE

VON JOHNNY DAHNE

11:23 Uhr: Die ersten drei Matches in ungewohnter Reihenfolge vor rund 30 mitgereisten Bielefelder Fans laufen. Louis Weßels spielt erstmals an Position zwei, Valentin Günther an vier und Lars Behlen an sechs.

11:41 Uhr: Weßels verliert den ersten Satz gegen Danny Heidecker glatt mit 1:6 und hardert: „Linie, Linie, Linie – das ist doch nicht normal!“ ruft der 16-Jährige, während auf den anderen Plätzen sein Kumpel „Vale“ Günther und Lars Behlen deutlich in Führung liegen.

12:13 Uhr: Der erste Punkt für den BTTC ist im Sack: Günther macht mit Maximilian Scheiter kurzen Prozess und gewinnt 6:1, 6:1. „Ich war vorher schon nervös. Zum Glück habe ich den unangekündigten Besuch der Eltern von meiner Freundin Ilka erst beim 3:0 im zweiten Satz bemerkt“, schmunzelt Günther. Derweil führt Behlen 6:1, 3:2 gegen Marc Rosner, Weßels kämpft sich trotz Bizepssehnen-Beschwerden in die Partie und führt mit Break im zweiten Satz mit 2:1. „So einen Return habe ich zuletzt nur von Roger Federer gesehen“, baut Trainer Georg Magnus seinen Schützling mental auf.

12:45 Uhr: Weßels erreicht den Champions-Tiebreak, verliert diesen aber unglücklich – unter anderem wegen eines Platzfehlers beim Stand von 7:8 mit 7:10. Lars Behlen ist zu diesem Zeitpunkt mit dem zweiten Punkt für den BTTC vom Platz gegangen, Valentin Günther ist bereits von seiner Auslaufrunde zurück auf der schmucken Anlage am Rolandweg. Zwischenstand nach der ersten Runde: 2:1 für den BTTC.

13:26: Patrick Pradella, Sebastian Linda und Maximilian Wilde sind an der Reihe. Pradella legt im Topspiel gegen Peter Torebko forsch los und führt 3:0 gegen die Nummer 240 der Welttrangliste. „Das ist eigentlich ein sicherer Punkt für Düsseldorf“, ist immer wieder von der Tribüne zu hören.

13:48: Magnus ist aus dem Häuschen: „Sensational, Pat-

rick“, lobt der 67-Jährige Pradella, der dem verletzten wirkenden Torebko mit 6:4 den ersten Satz abnimmt. Sebastian Linda führt 6:2 und 3:2 mit Break vor gegen einen erbittert kämpfenden Lorenz Schwab, frohe Kunde gibt es auch von Platz drei: Wilde hat den ersten Satz nach zwei Aufschlagverlusten mit 6:4 für sich entschieden. Sollte schon alles nach den Einzel entschieden sein?

14:12: Es wird lauter und emotionaler auf einer der schönsten Tennisanlagen Deutschlands: Motivierende Schreie (Pradella) und negative Regungen (Linda) wechseln sich

in Sekundenbruchteilen ab. **14:22:** Jetzt sieht es richtig gut aus: Linda führt mit Break vor 6:5, Wilde und der wie entsetzt aufspielende Pradella liegen jeweils mit 5:2 im zweiten Satz in Front.

14:31: Die Ereignisse überschlagen sich: Erst macht Maxi Wilde, der sein erstes Einzel in dieser Saison überhaupt gespielt hat, sein Match zu. Rund eine Minute später sind Weßels und Magnus im Zwiesgespräch: „Georg – auf beiden Plätzen Matchball für uns!“ Linda holt den vierten Punkt für den BTTC. Dann konzentriert sich alles auf den Aufschlag von Pradella:

Torebko returniert, Pradella spielt in die Rückhandseite des Profis, der den Ball hinter die Grundlinie setzt. Spiel, Satz, Sieg, Aufstieg BTTC!

„Alles Spieler sind da, umarmen Überraschungssieger Pradella, Herzen sich, scherzen miteinander. Kurz darauf weist der Umjubelte darauf hin, dass in Bielefeld die Möglichkeit gegeben sei, heute zu feiern.“

15:04: Die ersten Bierstunden sind geholt, ehe sich doch noch vier Leute finden, die Doppel spielen wollen. Klar, dass diese nach so einer niederlagenfreien Saison ebenfalls gewonnen werden.

„Das haben die Jungs toll gemacht“

Stimmen zum Aufstieg des BTTC

Georg Magnus (Trainer): „Wenn mir vor der Saison der Klassenerhalt angeboten worden wäre, hätte ich sofort unterschrieben. Dass sich das Ganze dermaßen entwickelt, hätte ich nicht für möglich gehalten. Ehrlich gesagt hätte ich heute das ein oder andere Match nicht unbedingt auf unserer Seite gesehen, weil der Rochusclub alles andere als abgesehen hat. Was die Jungs heute geleistet haben, war noch mal ganz stark. Für Maxi hat es mich sehr gefreut, dass er sein erstes Einzel in dieser Saison gewonnen hat. Und was Patrick gezeigt hat, war hochklassig.“

Patrick Pradella: „Direkt nach dem Match ist das natürlich ein großartiges Gefühl. Ich bin wirklich sprachlos, weil ich mit so einem Sieg niemals gerechnet habe. Vor fünf Jahren habe ich zweimal gegen ihn gespielt und verloren. Dass ich das mit zuletzt einmal Sport die Woche schaffe – kaum zu glauben.“

Lars Behlen: „Im ersten Satz habe ich richtig gut gespielt, dann kam mein Gegner besser in die Partie. Im zweiten Satz kam er vom 3:0 auf 3:2 heran, doch zum Ende hin habe ich gut herausserviert. Heute Abend wird sicherlich noch gefeiert.“

Michael Dressing (Sportlicher Leiter BTTC): „Die Jungs haben das ganz toll gemacht. Sportlich waren sie top – und dazu auch sehr fair im Umgang mit ihren Gegnern. Ich gehe davon aus und hoffe, dass die Mannschaft zusammenbleibt.“



Starker Auftritt: Ersatzmann Lars Behlen gewann sein Einzel.



Geschäft: Trainer Georg Magnus, Patrick Pradella und Lars Behlen liegen sich in den Armen.



Gut gemacht, Männer: Coach Georg Magnus klatscht (v. l.) Valentin Günther, Louis Weßels und den verletzten zuschauenden, aber eifrig coachenden Kevin Kaczynski ab.

Männer, Regionalliga

| | |
|------------------------------------|--------------------|
| TC GW Aschen – TC Iserlohn | 5:4 |
| Bergheimer TC RW – Kölner HTC | 0:9 |
| RC Düsseldorf II – Bielefelder TTC | 2:7 |
| BW Halle II – RTTC B. Leverkusen | 2:7 |
| 1 Bielefelder TTC | 7 7 0 0 46:17 14:0 |
| 2 TC Iserlohn | 7 5 0 2 40:23 10:4 |
| 3 Kölner HTC | 7 4 0 3 31:32 8:6 |
| 4 TC GW Aschen | 7 4 0 3 33:30 8:6 |
| 5 Bergheimer TC RW | 7 3 0 4 25:38 6:8 |
| 6 RTTC B. Leverkusen | 7 2 0 5 27:36 4:10 |
| 7 BW Halle II | 7 2 0 5 28:35 4:10 |
| 8 RC Düsseldorf II | 7 1 0 6 22:41 2:12 |

Mögliche Medienpräsenzen

Printmedien

- Neue Westfälische
- Westfalen Blatt
- Bielefeld am Sonntag
- Bielefeld am Mittwoch
- Deutsche Tennis Zeitung
- Westfalen Tennis

sowie Berichterstattungen in den Tageszeitungen bei den jeweiligen Auswärtsspielen



WESTFALEN-BLATT
die Informativ



Hörfunk

- Radio Bielefeld und weitere Lokalsender der Region
- WDR Regional



Fernsehen

- WDR Regional
- Internet
- www.dtb.de
- www.tennis-point-bundesliga.de
- www.bielefelder-ttc.de



Unsere Werbepakete im Überblick



SINGLE-PARTNER

richtet sich an:
• Privatpersonen



JUNIOR-PARTNER

richtet sich an:
• Privatpersonen



SENIOR-PARTNER

richtet sich an:
• Privatpersonen
• kleine Unternehmen



BRONZE-PARTNER

richtet sich an:
• größere Unternehmen
• kleine Unternehmen



SILBER-PARTNER

richtet sich an:
• größere Unternehmen



GOLD-PARTNER

richtet sich an:
• größere Unternehmen

SINGLE-PARTNER

Die Leistungen für die Werbepartner bestehen aus:

- **100,00 €**
inklusive 1 Saisonkarte zu allen Heimspielen

- **250,00 €**
inklusive 1 Saisonkarte zu allen Heimspielen

- **350,00 €**
inklusive 2 Saisonkarten zu allen Heimspielen



JUNIOR-PARTNER

Die Leistungen für die Werbepartner bestehen aus:

- Firmenlogo auf Werbepartnerübersichten
- Firmenlogo auf Internetseite
www.bielefelder-ttc.de mit Verlinkung
auf eigene Webseite
- Firmenlogo im Bundesliga-Saisonheft
- ¼ seitige Anzeige im Bundesliga-Saisonheft
- 2 Saisonkarten für alle Heimspiele der Bundesliga-Saison



Jahresbeitrag netto 1.000 €
zuzüglich Herstellungskosten

SENIOR-PARTNER

Die Leistungen für die Werbepartner bestehen aus:

- Firmenlogo auf Werbepartnerübersichten
- Firmenlogo auf Internetseite www.bielefelder-ttc.de mit Verlinkung auf eigene Webseite
- Firmenlogo im Bundesliga-Saisonheft
- ½ seitige Anzeige im Bundesliga-Saisonheft
- 2 x Saisonkarten für alle Heimspiele der Bundesliga-Saison
- Come-Together-Veranstaltung zur Saisonöffnung



Jahresbeitrag netto 1.750 €
zuzüglich Herstellungskosten

BRONZE-PARTNER

Die Leistungen für das Sponsoring bestehen aus:

- Firmenlogo auf Werbepartnerübersichten
- Firmenlogo auf Internetseite www.bielefelder-ttc.de mit Verlinkung auf eigene Webseite
- Firmenlogo im Bundesliga-Saisonheft
- ½ seitige Anzeige im Bundesliga-Saisonheft
- 4 x Saisonkarten für alle Heimspiele der Bundesliga-Saison
- Come-Together-Veranstaltung zur Saisonöffnung
- Nutzung der Anlage für ein Kunden- oder Firmenturnier (Anlage oder Halle)
- Firmenlogo auf dem Spielstandanzeiger eines Platzes
- Firmenlogo an den Tennisnetzen eines Platzes
- Firmenlogo auf den Spielerbänken eines Platzes



Jahresbeitrag netto 3.500 €
zuzüglich Herstellungskosten

SILBER-PARTNER

Die Leistungen für die Werbepartner bestehen aus:

- Firmenlogo auf Werbepartnerübersichten
- Firmenlogo auf Internetseite www.bielefelder-ttc.de mit Verlinkung auf eigene Webseite
- Firmenlogo im Bundesliga-Saisonheft
- 1/1 seitige Anzeige im Bundesliga-Saisonheft
- 6 x Saisonkarten für alle Heimspiele der Bundesliga-Saison
- Come-Together-Veranstaltung zur Saisonöffnung
- Nutzung der Anlage für ein Kunden- oder Firmen-Turnier (Anlage oder Halle)
- Firmenlogo auf dem Spielstandanzeiger eines Spielcourts
- Firmenlogo an den Tennisnetzen eines Spielcourts
- Firmenlogo auf den Spielerbänken eines Spielcourts
- Werbefläche am Schiedsrichterstuhl eines Spielcourts
- Nennung als Sponsor of the day (für 1 Bundesligaspiel)
- Nutzung der Anlage für Produktpräsentationen
- Autogrammstunde mit Spielern
- 2 x Einzeltraining mit Bundesliga-Spieler während der Saison



Jahresbeitrag netto 6.500 €
zuzüglich Herstellungskosten

GOLD-PARTNER

Die Leistungen für die Werbepartner bestehen aus:

- Firmenlogo auf Werbepartnerübersichten
- Firmenlogo auf Internetseite www.bielefelder-ttc.de mit Verlinkung auf eigene Webseite
- Firmenlogo im Bundesliga-Saisonheft
- 1/1 seitige Anzeige im Bundesliga-Saisonheft
- 8 x Saisonkarten für alle Heimspiele der Bundesliga-Saison
- Come-Together-Veranstaltung zur Saisonöffnung
- Nutzung der Anlage für ein Kunden- oder Firmenturnier (Anlage oder Halle)
- Firmenlogo auf dem Spielstandanzeiger des Centre-Courts (Platz 1)
- Firmenlogo an den Tennisnetzen des Centre-Courts (Platz 1)
- Firmenlogo auf den Spielerbänken des Centre-Courts (Platz 1)
- Werbefläche am Schiedsrichterstuhl des Centre-Courts (Platz 1)
- Nennung als Sponsor of the day (für 2 Bundesligaspiele)
- Nutzung der Anlage für Produktpräsentationen
- Autogrammstunde mit Spielern
- 3 x Einzeltraining mit Bundesliga-Spieler während der Saison
- Lautsprecherdurchsagen bei den Heimspielen nach Vorgabe



Jahresbeitrag netto 9.500,00 €
zuzüglich Herstellungskosten

Ihre Werbepakete:



SINGLE-PARTNER

JUNIOR-PARTNER

| | | |
|--|-------------|---------------|
| Firmenlogo auf Sponsorenübersichten | x | x |
| Firmenlogo auf Internetseite www.bielefelder-ttc.de mit Verlinkung auf eigene Webseite | x | x |
| Firmenlogo im Bundesliga-Saisonheft | x | x |
| Anzeige im Bundesliga-Saisonheft | | viertel Seite |
| Saisonkarten für alle Heimspiele der Bundesliga-Saison | | 2 |
| Freier Eintritt zu allen Heimspielen | | |
| Come-Together-Veranstaltung zur Saisonöffnung | | |
| Nutzung der Anlage für ein Kunden- oder Firmeturnier (Anlage oder Halle) | | |
| Firmenlogo auf dem Spielstandanzeiger | | |
| Firmenlogo an den Tennisnetzen | | |
| Firmenlogo auf den Spielerbänken | | |
| Werbefläche am Schiedsrichterstuhl | | |
| Nennung als Partner of the Day | | |
| Nutzung der Anlage für Produktpräsentationen | | |
| Autogrammstunde mit Spielern | | |
| Einzeltraining mit Bundesliga-Spieler während der Saison | | |
| Lautsprecherdurchsagen bei den Heimspielen nach Vorgabe | | |
| Preise zuzüglich Umsatzsteuer und Herstellungskosten | individuell | 1.000 € |

**SENIOR-PARTNER****BRONZE-PARTNER****SILBER-PARTNER****GOLD-PARTNER**

x

x

x

x

x

x

x

x

x

x

x

x

halbe Seite

halbe Seite

ganze Seite

ganze Seite

2

4

6

8

x

x

x

x

x

x

x

x

x

Spielcourt

Spielcourt

Centre-Courts

Spielcourt

Spielcourt

Centre-Courts

Spielcourt

Spielcourt

Centre-Courts

Spielcourt

Centre-Courts

1 Spiel

2 Spiele

x

x

x

x

2

3

x

1.750 €

3.500 €

6.500 €

9.500 €



ANMELDUNG ALS WERBEPARTNER

- SINGLE-PARTNER** 100 € 250 € 350 €

- JUNIOR-PARTNER**
1.000 € zuzüglich Umsatzsteuer und Herstellungskosten

- SENIOR-PARTNER**
1.750 € zuzüglich Umsatzsteuer und Herstellungskosten

- BRONZE-PARTNER**
3.500 € zuzüglich Umsatzsteuer und Herstellungskosten

- SILBER-PARTNER**
6.500 € zuzüglich Umsatzsteuer und Herstellungskosten

- GOLD-PARTNER**
9.500 € zuzüglich Umsatzsteuer und Herstellungskosten

*Jeweils mit Kästchen zum Ankreuzen

Laufzeit des Vertrages: _____

Name: _____

Straße : _____

PLZ / Ort: _____

Telefon: _____

Ort / Datum: _____

Unterschrift: _____



IHRE DIREKTEN ANSPRECHPARTNER

Bei Fragen wenden Sie sich bitte an:

- **Dirk Winkelhage**
(Vorsitzender)
Telefon: 0521/67177
Mobil: 0172/2328412

- **Bettina Seidensticker**
(stellvertretende Vorsitzende)
Festnetz: 0521/161718
Mobil: 0170/4871202

- **Markus Theine**
(Clubmanager)
Festnetz: 0521 / 9863771
Mobil: 0170 / 4164439

Bielefelder-Tennis-Turnier-Club e. V.
Voltmannstraße 20
33615 Bielefeld
Tel.: 0521-911788-2



Bielefelder-Tennis-Turnier-Club e.V. (BTTC)
Voltmannstr. 20
33615 Bielefeld
Tel.: 0521-911788-2
Fax: 0521-911788-8
www.bielefelder-ttc.de

Mitglied im:

